

挑戰

各種エンジニア中途採用 / 説明会



独創

信賴

探求

革新

突破

- はじめに
- 募集職種紹介
- 働く環境
- 富士ソフトの総合力

- はじめに
- 募集職種紹介
- 働く環境
- 富士ソフトの総合力

部長よりご挨拶

会社情報

幅広いフィールド

売上高推移

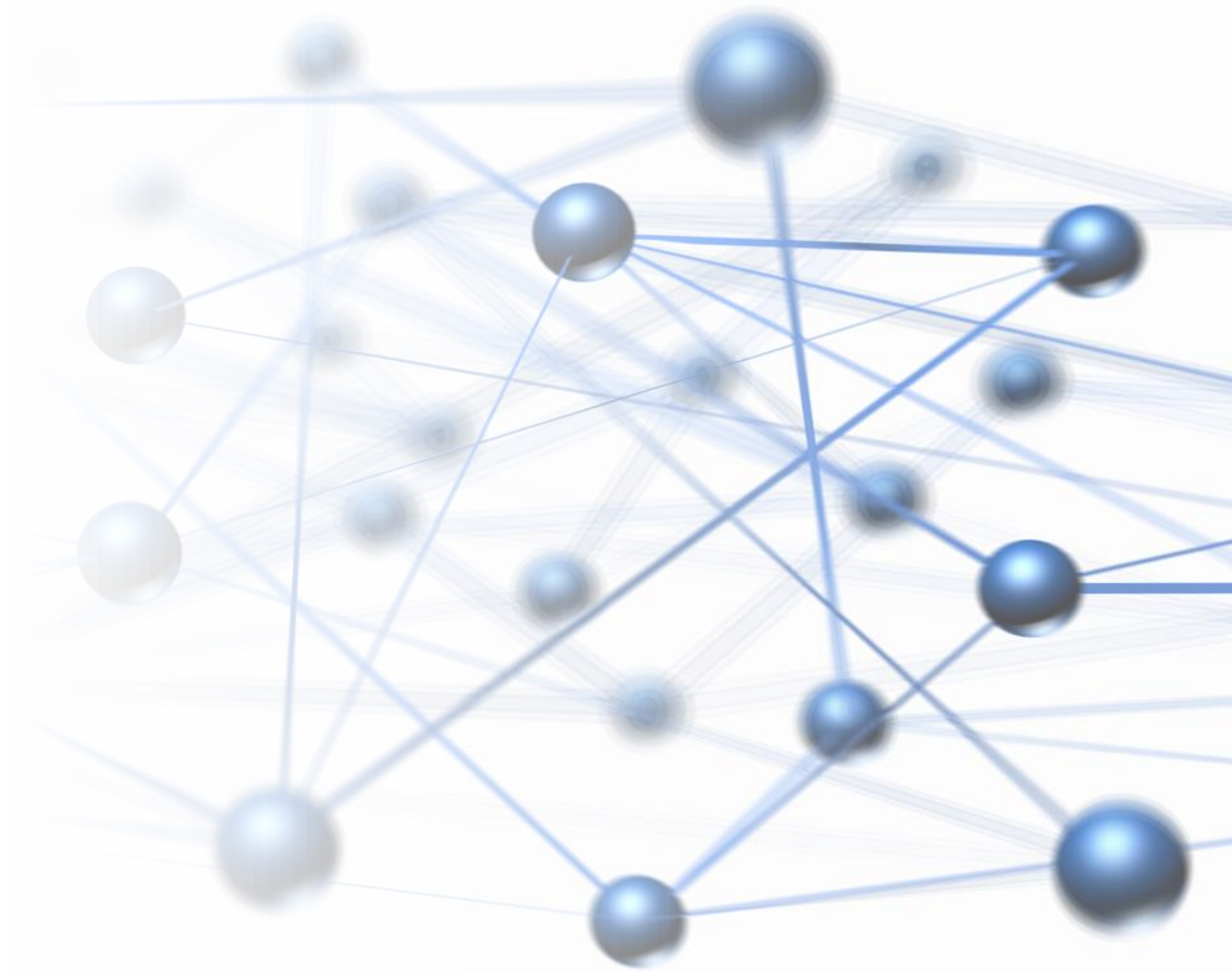
事業領域

## ■ 部長よりご挨拶

人財開発部 部長

# 広瀬 敦子

hirose atsuko



[部長よりご挨拶](#)
[会社情報](#)
[幅広いフィールド](#)
[売上高推移](#)
[事業領域](#)

## ■ 会社情報

<b>会社名</b>	<b>富士ソフト株式会社</b> FUJI SOFT INCORPORATED 2022/4/4より 東京証券取引所 プライム市場へ移行
<b>本社所在地</b>	<b>〒231-8008 神奈川県横浜市中区桜木町1-1</b> TEL：045-650-8811（大代表） / FAX：045-650-8810 お客様総合問い合わせ窓口 0120-593-111（フリーダイヤル）
<b>設立</b>	<b>1970年（昭和45年）5月15日</b>
<b>代表者</b>	<b>代表取締役 社長執行役員 坂下 智保</b>
<b>資本金</b>	<b>262億28万円</b>
<b>売上高</b>	<b>単体：1,756億80百万円（2021年12月期）</b> <b>連結：2,578億91百万円（2021年12月期）</b>
<b>従業員数</b>	<b>単体：8,508名（2021年12月末現在）</b> <b>連結：14,956名（2021年12月末現在）</b>

部長よりご挨拶

会社情報

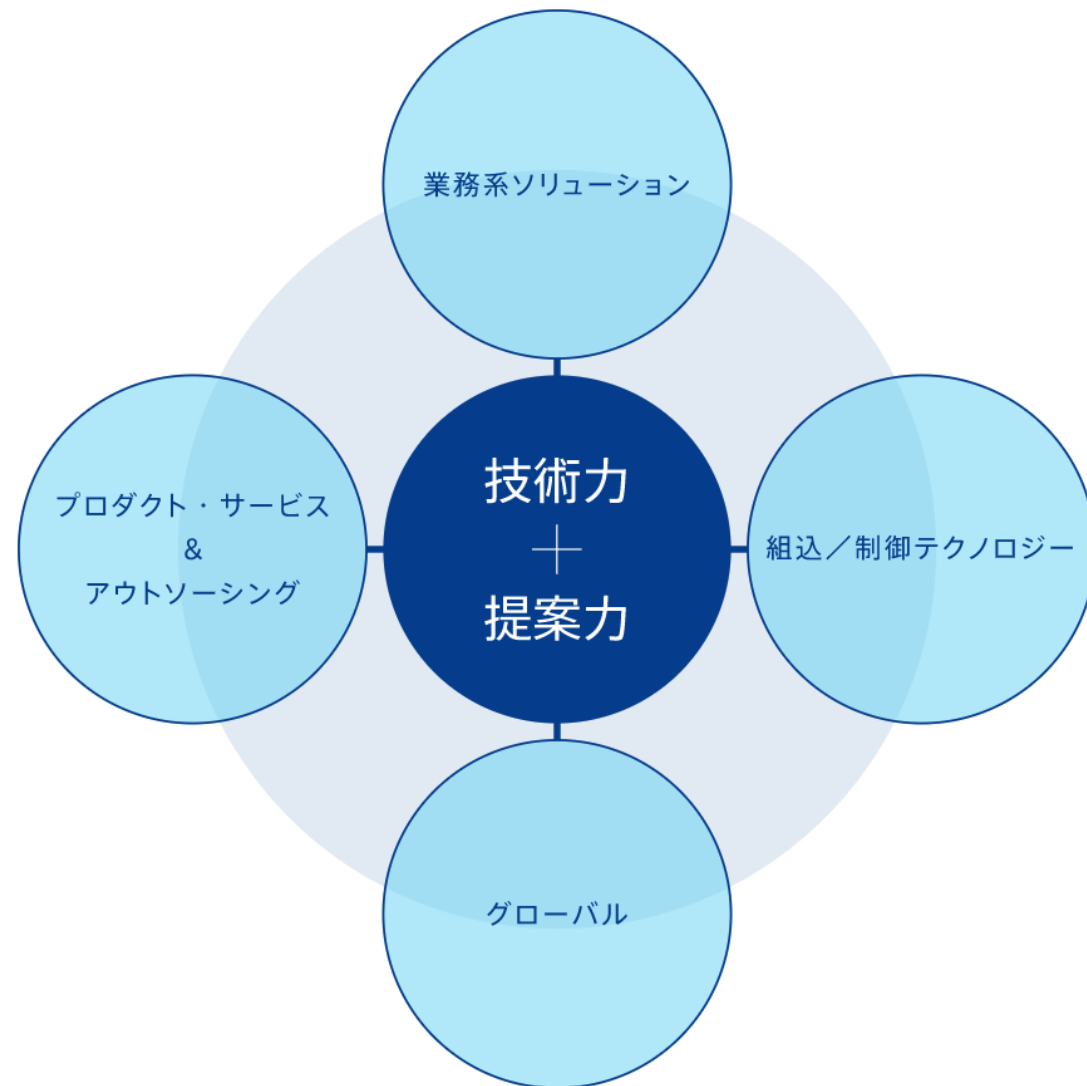
幅広いフィールド

売上高推移

事業領域

## ■ 富士ソフトの幅広いフィールド

**1万人の技術者プロ集団として、**  
 高い「技術力」とその技術に裏付けされた  
 「提案力」をコアコンピタンスとし、  
 お客様にとって最適なパートナーであり続ける  
 富士ソフト。  
 通信インフラ、社会インフラ、機械制御などの  
 組込系ソフトウェア開発のほか、業務系ソフト  
 ウェア開発やネットビジネスソリューションに  
 至るまで、幅広くシステム開発の技術力を提供  
 しています。



部長よりご挨拶

会社情報

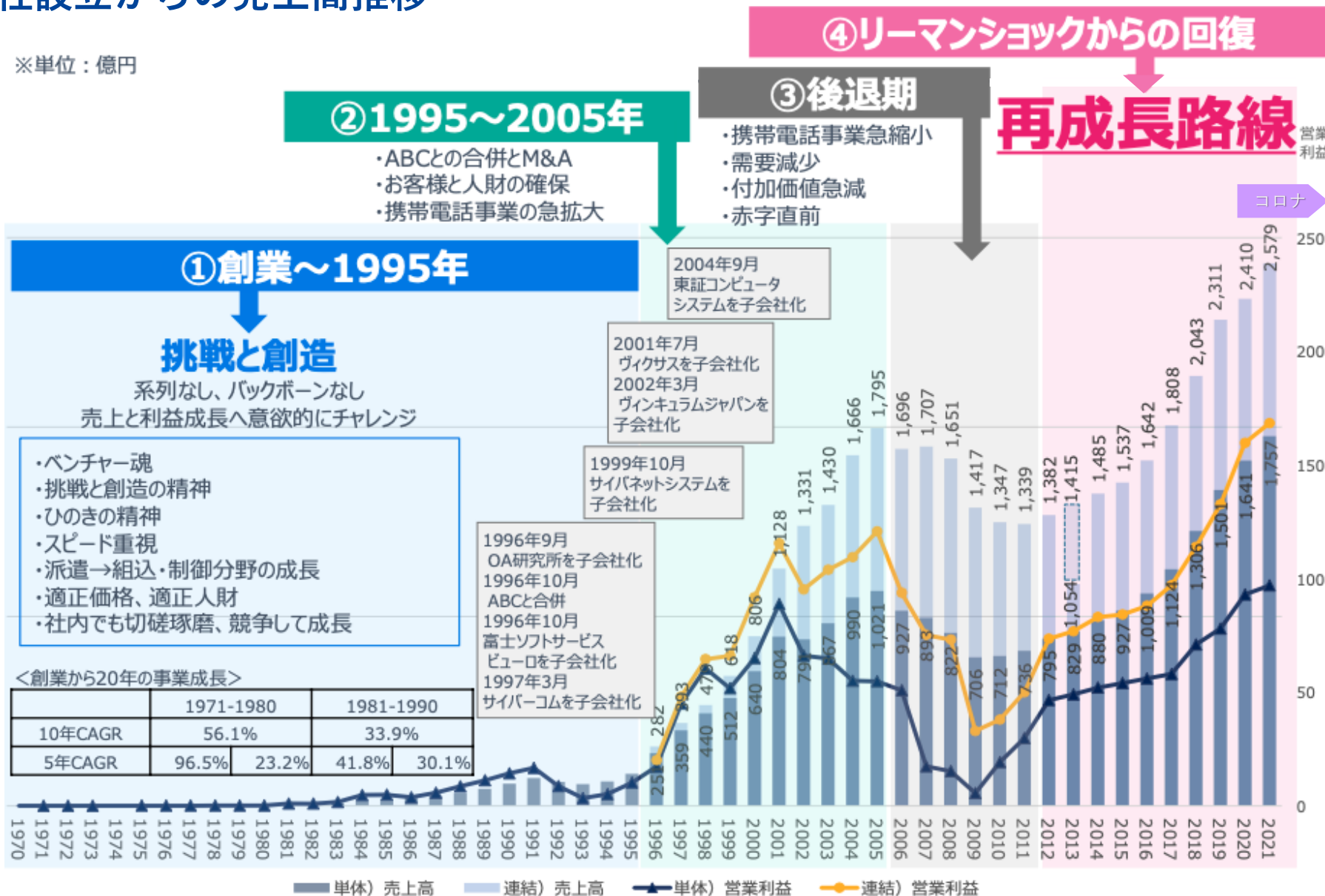
幅広いフィールド

売上高推移

事業領域

## ■ 会社設立からの売上高推移

※単位：億円



部長よりご挨拶

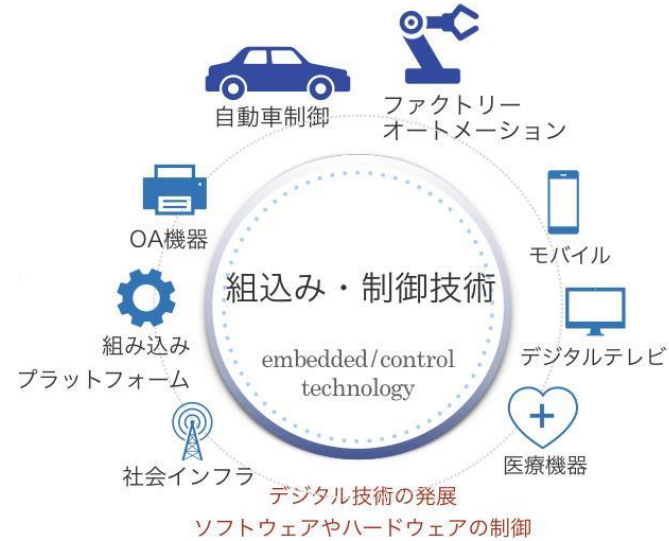
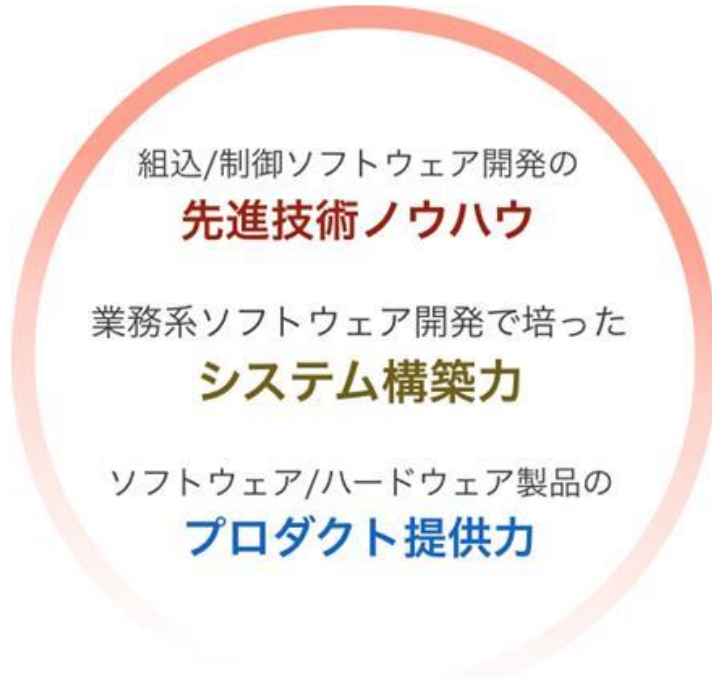
会社情報

幅広いフィールド

売上高推移

事業領域

## ■ 事業領域





- はじめに
- 募集職種紹介
- 働く環境
- 富士ソフトの総合力

人財開発部よりご挨拶

組織体制

募集職種

募集職種リスト

募集概要

エリア事業本部

組込ソフトエンジニア

- A① 若手
- A② 中堅
- A③ 即戦力

業務システムエンジニア

- B① 若手
- B② 中堅
- B③ 即戦力

ソリューション事業本部

インフラ事業部

インフラエンジニア

- C① 若手
- C② 中堅
- C③ 即戦力

ASI事業部

車載用組込ソフト  
エンジニア

- D① 若手
- D② 中堅
- D③ 即戦力

首都圏

オープンポジション

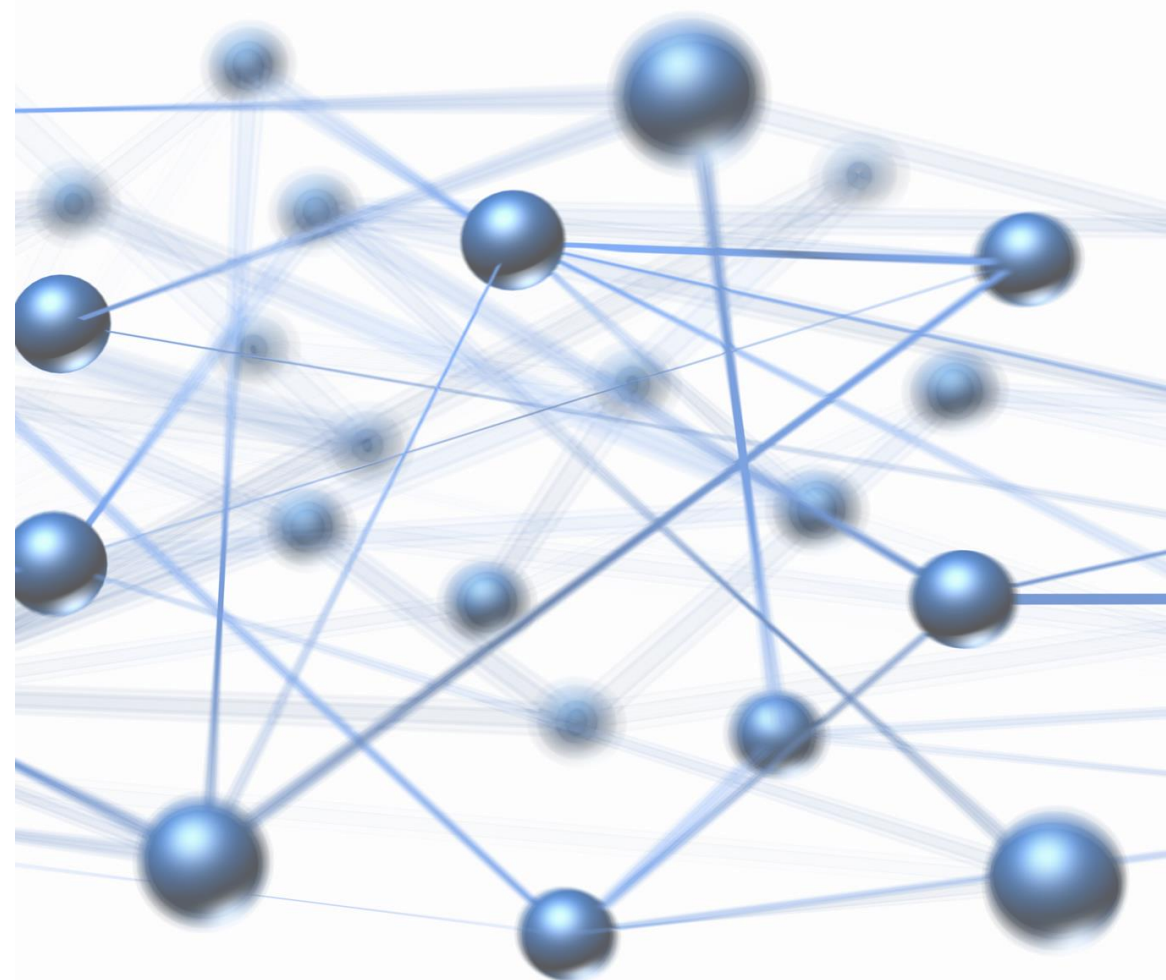
新技術への挑戦

人財開発部よりご挨拶

nozawa nippo

野澤 日法

人財開発部



人財開発部よりご挨拶

組織体制

募集職種

募集職種リスト

募集概要

エリア事業本部

組込ソフトエンジニア

- A① 若手
- A② 中堅
- A③ 即戦力

業務システムエンジニア

- B① 若手
- B② 中堅
- B③ 即戦力

ソリューション事業本部

インフラ事業部

インフラエンジニア

- C① 若手
- C② 中堅
- C③ 即戦力

ASI事業部

車載用組込ソフト  
エンジニア

- D① 若手
- D② 中堅
- D③ 即戦力

首都圏

オープンポジション

新技術への挑戦

## ■ 組織体制



イノベーション統括部    技術管理統括部

ミライクリエーションラボプロジェクト    MS事業部

DX商品事業部    たかきデザインオフィス

2022年4月に  
組織変更  
します

人財開発部よりご挨拶

組織体制

募集職種

募集職種リスト

募集概要

エリア事業本部

組込ソフトエンジニア

- A① 若手
- A② 中堅
- A③ 即戦力

業務システムエンジニア

- B① 若手
- B② 中堅
- B③ 即戦力

ソリューション事業本部

インフラ事業部

インフラエンジニア

- C① 若手
- C② 中堅
- C③ 即戦力

ASI事業部

車載用組込ソフト  
エンジニア

- D① 若手
- D② 中堅
- D③ 即戦力

首都圏

オープンポジション

新技術への挑戦

## 募集職種

# エリア特化 エンジニア

札幌

名古屋

大阪

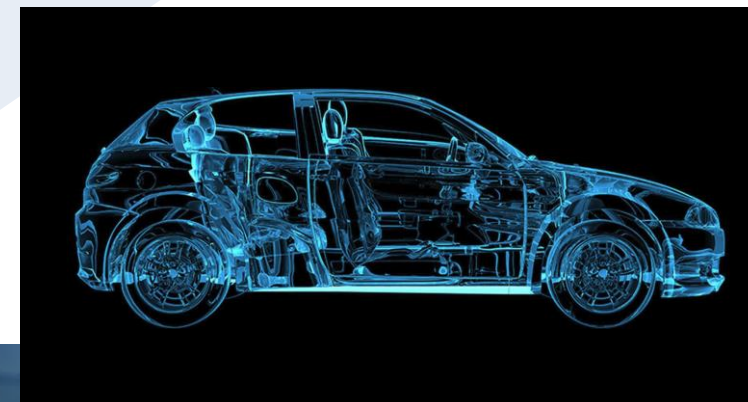
福岡

組込ソフト

業務システム

インフラ

首都圏も  
同時募集



## 自動車特化 エンジニア

人財開発部よりご挨拶

組織体制

募集職種

募集職種リスト

募集概要

エリア事業本部

組込ソフトエンジニア

- A① 若手
- A② 中堅
- A③ 即戦力

業務システムエンジニア

- B① 若手
- B② 中堅
- B③ 即戦力

ソリューション事業本部

インフラ事業部

インフラエンジニア

- C① 若手
- C② 中堅
- C③ 即戦力

ASI事業部

車載用組込ソフト  
エンジニア

- D① 若手
- D② 中堅
- D③ 即戦力

首都圏

オープンポジション

新技術への挑戦

## 募集職種リスト

部署	職種	レベル	必須条件	年齢条件	学歴
エリア事業本部	組込ソフト エンジニア	若手 1年以上	組込みソフト開発の実務経験が1年以上ある方 ※使用言語：C、C++、C#、VC、VC++などC言語系	～30歳	不問
		中堅 3年以上	・組込みソフト開発の実務経験が3年以上ある方※使用言語：C、C++、C# ・基本設計、詳細設計の経験がある方 ・後輩、チームメンバーの指導・育成経験がある方	～35歳	
		即戦力 5年以上	・組込みソフト開発の実務経験が5年以上ある方 ※使用言語：C、C++、C# ・要件定義の経験がある方 ・プロジェクトリーダーの経験がある方	～45歳	
	業務システム エンジニア	若手 1年以上	業務システム開発の実務経験が1年以上ある方 ※使用言語：Java、.Net、COBOL、C#、PHP等	～30歳	
		中堅 3年以上	・業務システム開発の実務経験が3年以上ある方 ※使用言語：Java、.Net、COBOL、C#、PHP等 ※DB：Oracle、MySQL、SQLserver、Postgres等 ・基本設計、詳細設計経験がある方・後輩、チームメンバーの指導・育成	～35歳	
		即戦力 5年以上	・業務システム開発の実務経験が5年以上ある方 ※使用言語：Java、.Net、COBOL、C#、PHP等 ※DB：Oracle、MySQL、SQLserver、Postgres等 ・要件定義の経験がある方・プロジェクトリーダーの経験がある方	～45歳	
インフラ 事業部	インフラ エンジニア	若手 1年以上	インフラ関連の知識を保有しインフラ構築に関わる 実務経験が1年以上ある方	～30歳	
		中堅 3年以上	・インフラ関連全般（ネットワーク、サーバ等）の知識を保有している方 ・インフラシステムの設計、構築に関わる実務経験が3年以上ある方 ・後輩、チームメンバーの指導、育成経験がある方	～35歳	
		即戦力 5年以上	○インフラシステムの提案、設計、構築、運用保守に関わる実務経験が5年以上ある方 ○プロジェクトリーダー経験がある方 ○以下のいずれかの経験がある方 ・クラウド環境構築経験がある方・仮想環境構築経験がある方	～45歳	
ASI 事業部	車載用 組込ソフト エンジニア	若手 1年以上	組込ソフト開発の実務経験が1年以上ある方 ※使用言語：C、C++、C#、VC、VC++などC言語系	～30歳	
		中堅 3年以上	・組込ソフト開発の実務経験が3年以上ある方 ※使用言語：C、C++、C# ・基本設計、詳細設計の経験がある方・自動車に関する制御ソフト開発の経験がある方 ・後輩、チームメンバーの指導、育成経験がある方	～35歳	
		即戦力 5年以上	・組込ソフト開発の実務経験が5年以上ある方※使用言語：C、C++、C# ・要件定義の経験がある方・自動車に関する制御ソフト開発の経験がある方 ・プロジェクトリーダーの経験がある方	～45歳	

エリア特化  
エンジニア

自動車特化  
エンジニア

人財開発部よりご挨拶

組織体制

募集職種

募集職種リスト

募集概要

エリア事業本部  
組込ソフトエンジニア

A① 若手  
A② 中堅  
A③ 即戦力

業務システムエンジニア

B① 若手  
B② 中堅  
B③ 即戦力

ソリューション事業本部  
インフラ事業部

インフラエンジニア

C① 若手  
C② 中堅  
C③ 即戦力

ASI事業部

車載用組込ソフト  
エンジニア

D① 若手  
D② 中堅  
D③ 即戦力

首都圏

オープンポジション

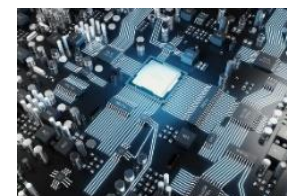
新技術への挑戦

## ■ エリア事業本部 [組込ソフトエンジニア]

### 業務内容

- ・ 自動車用電子機器（エンジン制御ECU、モーター制御ECU など）※注
- ・ 車載機器（カーオーディオ、カーナビ、ドライブレコーダー など）※注
- ・ 産業機器（産業用ロボット、FA工作機械 など）
- ・ メディカルシステム機器（医療用ロボット、医療用検査機器 など）
- ・ デジタル家電機器（TV、オーディオ、白物家電、 など）
- ・ IoT電子機器（工場IoT、IoT家電 など）
- ・ 半導体製造装置、半導体検査装置など、半導体製造工程全般
- ・ プリンタ複合機器・OA機器 など

※注：北日本事業所のみ



人財開発部よりご挨拶

組織体制

募集職種

募集職種リスト

募集概要

エリア事業本部

組込ソフトエンジニア

- A① 若手
- A② 中堅
- A③ 即戦力

業務システムエンジニア

- B① 若手
- B② 中堅
- B③ 即戦力

ソリューション事業本部  
インフラ事業部

インフラエンジニア

- C① 若手
- C② 中堅
- C③ 即戦力

ASI事業部

車載用組込ソフト  
エンジニア

- D① 若手
- D② 中堅
- D③ 即戦力

首都圏

オープンポジション

新技術への挑戦

## ■ エリア事業本部 [業務システムエンジニア]

### 業務内容

## 製造業および公共のお客様を中心とした 大規模システム（Webアプリ、Webサービス、C/Sシステムなど）開発案件

- ・ 設計・生産準備、販売計画、調達・物流などの基幹業務システムの開発
- ・ お客様社内で利用する情報系システムの開発
- ・ パブリッククラウドを利用した製品の開発
- ・ IoT/AIに関わるクラウド開発
- ・ マイクロソフト各種プロダクト・クラウドサービス設計/構築/導入 など



セキュリティ

人財開発部よりご挨拶

組織体制

募集職種

募集職種リスト

募集概要

エリア事業本部

組込ソフトエンジニア

- A① 若手
- A② 中堅
- A③ 即戦力

業務システムエンジニア

- B① 若手
- B② 中堅
- B③ 即戦力

ソリューション事業本部

インフラ事業部

インフラエンジニア

- C① 若手
- C② 中堅
- C③ 即戦力

ASI事業部

車載用組込ソフト  
エンジニア

- D① 若手
- D② 中堅
- D③ 即戦力

首都圏

オープンポジション

新技術への挑戦

# ■ エリア事業本部 [組込ソフトエンジニア / 業務システムエンジニア]

## 勤務地





人財開発部よりご挨拶

組織体制

募集職種

募集職種リスト

募集概要

エリア事業本部

組込ソフトエンジニア

- A① 若手
- A② 中堅
- A③ 即戦力

業務システムエンジニア

- B① 若手
- B② 中堅
- B③ 即戦力

ソリューション事業本部

インフラ事業部

インフラエンジニア

- C① 若手
- C② 中堅
- C③ 即戦力

ASI事業部

車載用組込ソフト  
エンジニア

- D① 若手
- D② 中堅
- D③ 即戦力

首都圏

オープンポジション

新技術への挑戦

## ■ インフラ事業部 [インフラエンジニア]

### 業務内容

製造業および公共のお客様を中心に、インフラ構築案件において、  
インフラ構築の提案、企画・設計、開発、運用保守やマネジメントをご担当頂きます。

- ・サーバ/ネットワーク/ストレージ関連の提案、設計、構築、運用保守業務
- ・仮想化基盤の提案、設計、構築、運用保守業務
- ・クラウドプラットフォームの提案、設計、構築、運用保守業務
- ・Microsoft製品の提案、設計、構築、運用保守業務
- ・セキュリティ製品の提案、設計、構築、運用保守業務 など

※ご経験、保有されている能力、ご志向性を考慮の上、インフラ構築の最適な業務を担当して頂きます



人財開発部よりご挨拶

組織体制

募集職種

募集職種リスト

募集概要

エリア事業本部

組込ソフトエンジニア

- A① 若手
- A② 中堅
- A③ 即戦力

業務システムエンジニア

- B① 若手
- B② 中堅
- B③ 即戦力

ソリューション事業本部  
インフラ事業部

インフラエンジニア

- C① 若手
- C② 中堅
- C③ 即戦力

ASI事業部

車載用組込ソフト  
エンジニア

- D① 若手
- D② 中堅
- D③ 即戦力

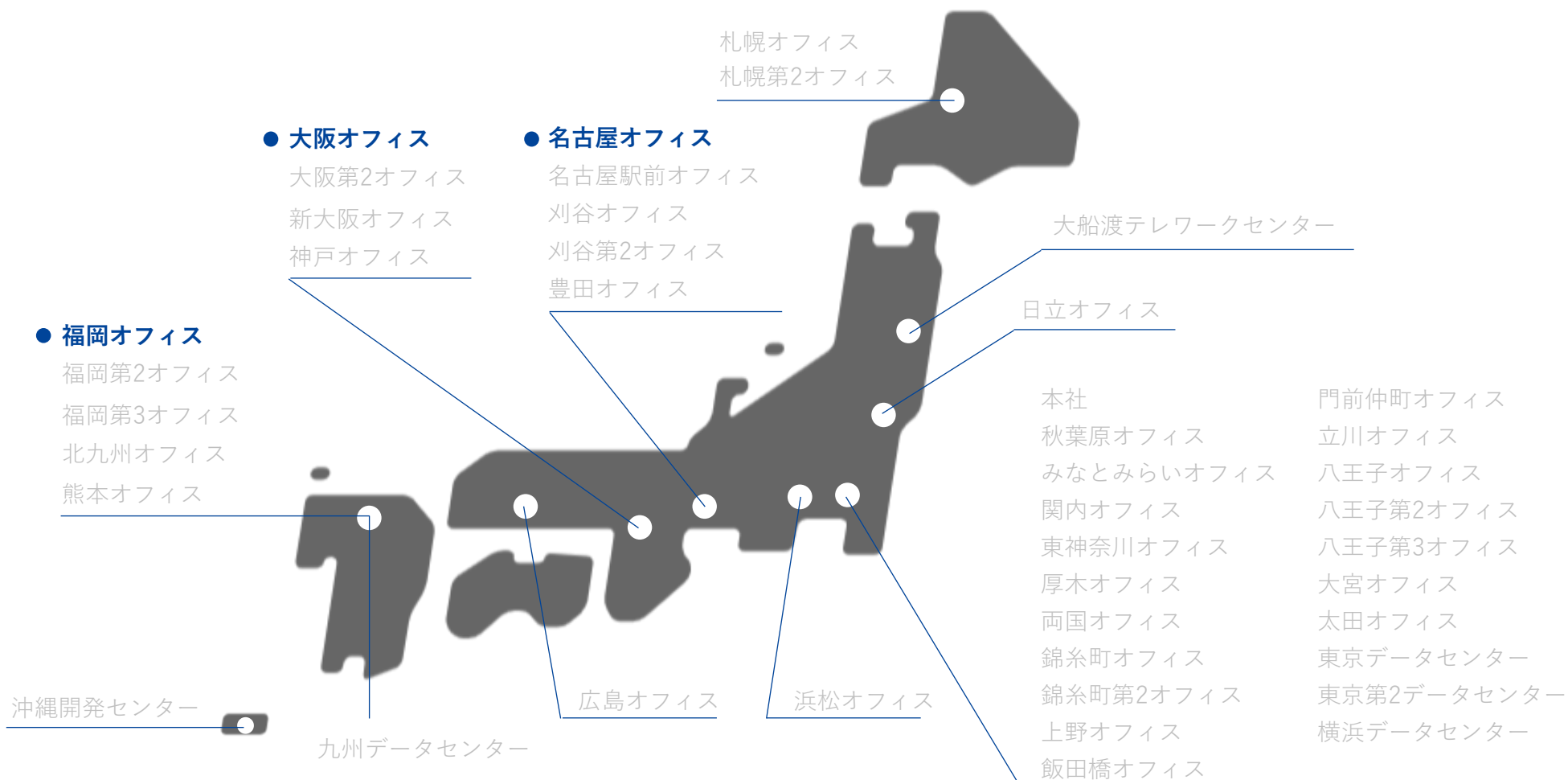
首都圏

オープンポジション

新技術への挑戦

## ■ インフラ事業部 [インフラエンジニア]

### 勤務地



人財開発部よりご挨拶

組織体制

募集職種

募集職種リスト

募集概要

エリア事業本部

組込ソフトエンジニア

- A① 若手
- A② 中堅
- A③ 即戦力

業務システムエンジニア

- B① 若手
- B② 中堅
- B③ 即戦力

ソリューション事業本部

インフラ事業部

インフラエンジニア

- C① 若手
- C② 中堅
- C③ 即戦力

ASI事業部

車載用組込ソフト  
エンジニア

- D① 若手
- D② 中堅
- D③ 即戦力

首都圏

オープンポジション

新技術への挑戦

## ■ ASI事業部 [車載用組込ソフトエンジニア]

### 業務内容

自動車用電子機器・車載機器に関する各種システムの要件定義・設計、開発、保守を担当していただきます。  
 ※ご経験、保有されている能力、ご志向性を考慮の上、各種システムの企画・設計、開発、保守などの  
 最適な業務を担当して頂きます。

#### 【注力技術領域】

■CASE Connected、Autonomous、Share&Service、Electric) 戦略における1つである「電動化技術」に最注力

■AUTOSAR・AI・画認技術に注力視

・電動化領域の技術(電動駆動システムの構成部品)

※1:電池・インバーター・DCDCコンバーター・充電器・水素制御・モータ制御等

・AUTOSARを軸としたBSW(Basic SoftWare)技術

・AI技術・画像認識技術

富士ソフトのICT技術と自動車の技術を結び付けて、  
 次世代の自動車とそれを取り巻くサービスを一緒につくりましょう。

人財開発部よりご挨拶

組織体制

募集職種

募集職種リスト

募集概要

エリア事業本部

組込ソフトエンジニア

- A① 若手
- A② 中堅
- A③ 即戦力

業務システムエンジニア

- B① 若手
- B② 中堅
- B③ 即戦力

ソリューション事業本部  
インフラ事業部

インフラエンジニア

- C① 若手
- C② 中堅
- C③ 即戦力

ASI事業部

車載用組込ソフト  
エンジニア

- D① 若手
- D② 中堅
- D③ 即戦力

首都圏

オープンポジション

新技術への挑戦

## ASI事業部 [車載用組込ソフトエンジニア]

### 業務内容

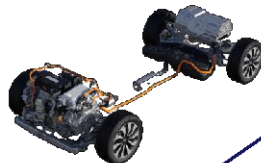
#### 装備品



エアバック、サンルーフ、  
パワーシート、メーター、  
セキュリティ、電源…など

#### 動力・電動化

ガソリンエンジン、  
ディーゼルエンジン、  
FC、HV、EV、  
モータ制御、  
電池パック、  
充電器、  
AT、  
CVT、  
電動パワーステアリング  
…など



#### プロセス

品質プロセス、  
SQA、  
ドキュメント標準化  
…など

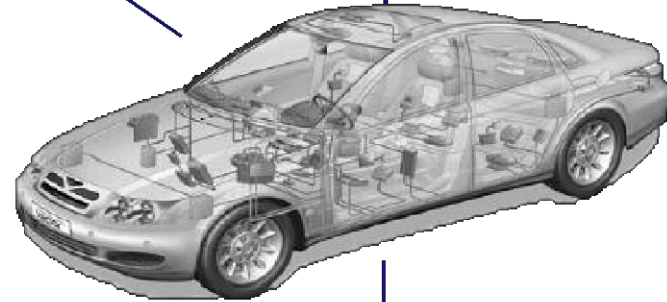
#### コネクテッド

車載通信機、ゲートウェイ  
マルチメディア連携  
…など



#### 自動運転・先進安全

駐車支援、  
バックガイドモニター、  
車線逸脱防止、  
オートクルーズコントロール、  
車載カメラシステム、  
ドライバー監視  
…など



人財開発部よりご挨拶

組織体制

募集職種

募集職種リスト

募集概要

エリア事業本部

組込ソフトエンジニア

- A① 若手
- A② 中堅
- A③ 即戦力

業務システムエンジニア

- B① 若手
- B② 中堅
- B③ 即戦力

ソリューション事業本部

インフラ事業部

インフラエンジニア

- C① 若手
- C② 中堅
- C③ 即戦力

ASI事業部

車載用組込ソフト  
エンジニア

- D① 若手
- D② 中堅
- D③ 即戦力

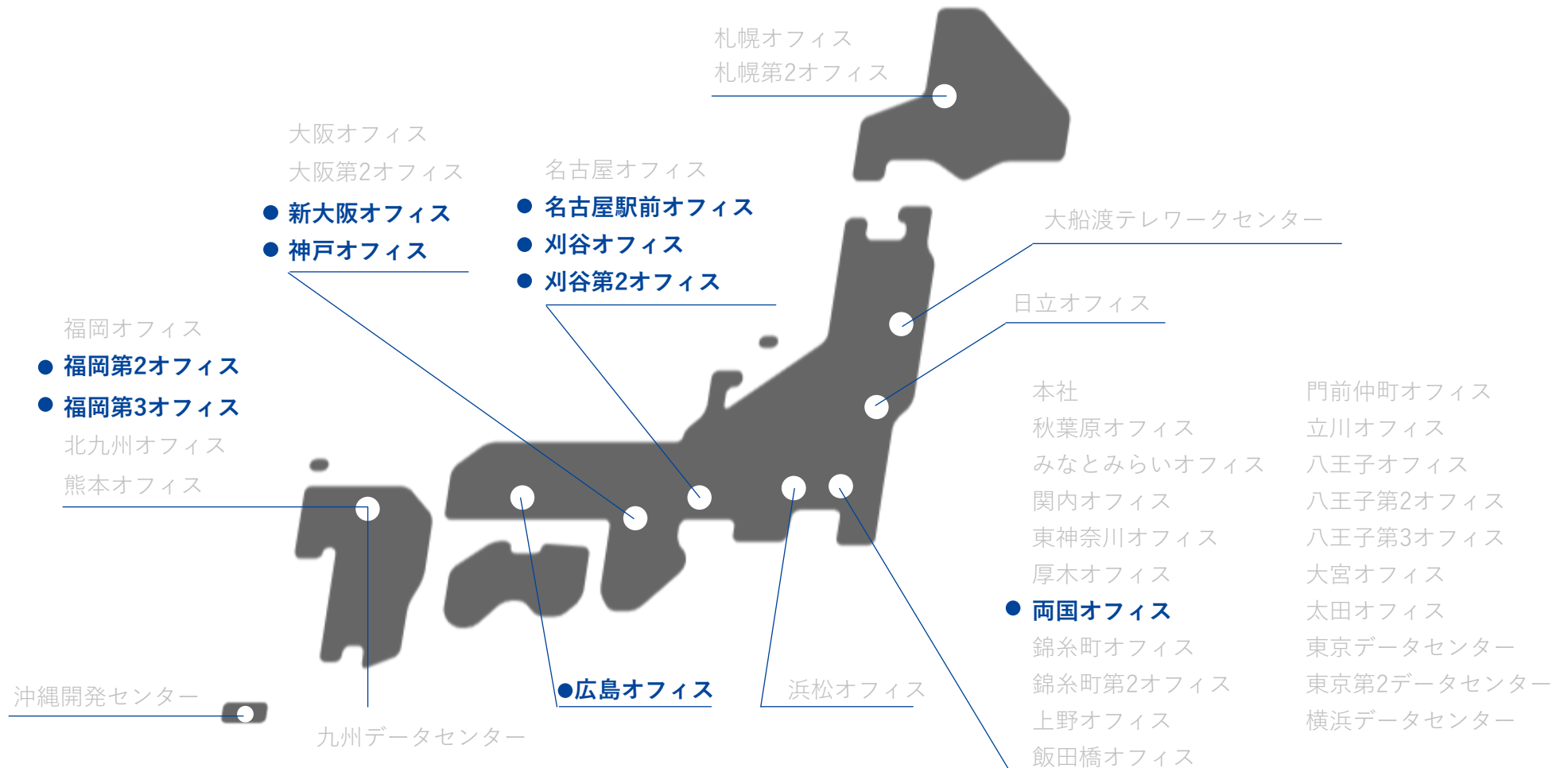
首都圏

オープンポジション

新技術への挑戦

## ASI事業部 [車載用組込ソフトエンジニア]

### 勤務地



人財開発部よりご挨拶

組織体制

募集職種

募集職種リスト

募集概要

エリア事業本部

組込ソフトエンジニア

- A① 若手
- A② 中堅
- A③ 即戦力

業務システムエンジニア

- B① 若手
- B② 中堅
- B③ 即戦力

ソリューション事業本部

インフラ事業部

インフラエンジニア

- C① 若手
- C② 中堅
- C③ 即戦力

ASI事業部

車載用組込ソフト  
エンジニア

- D① 若手
- D② 中堅
- D③ 即戦力

首都圏

オープンポジション

新技術への挑戦

## ■ 募集職種

# エリア特化 エンジニア

組込ソフト

業務システム

インフラ

首都圏

首都圏勤務エンジニアも同時募集しています。

人財開発部よりご挨拶

組織体制

募集職種

募集職種リスト

募集概要

エリア事業本部

組込ソフトエンジニア

- A① 若手
- A② 中堅
- A③ 即戦力

業務システムエンジニア

- B① 若手
- B② 中堅
- B③ 即戦力

ソリューション事業本部

インフラ事業部

インフラエンジニア

- C① 若手
- C② 中堅
- C③ 即戦力

ASI事業部

車載用組込ソフト  
エンジニア

- D① 若手
- D② 中堅
- D③ 即戦力

首都圏

オープンポジション

新技術への挑戦

## ■ 首都圏[オープンポジション]

### 業務内容

**ご経験・志向にあわせて首都圏のポジションをご案内します。  
業務系エンジニア・組込系エンジニア・インフラエンジニアなど幅広く募集致します**

<Web・ビジネスアプリ系>

- ・Java、.Netなどを使用した金融・医療・流通・製造・公共・通信分野等のWeb、業務アプリケーション開発
- ・財務・会計・販売管理など様々な基幹系システム開発
- ・クラウド、セキュリティ関連のシステム開発

<汎用機系>

- ・金融（銀行・証券・損保・生保）向けシステム開発、アプリケーション開発
- ・インターネットサービス、コンタクトセンターシステムの開発

<組み込み・ハードウェア系>

- ・携帯電話開発（携帯電話／スマートフォン／組み込みOS／ドライバ／コンテンツ）
- ・通信制御開発（基地局／中継局／交換機、無線プロトコル）、5G
- ・DTV開発、デジタル家電（デジタルカメラ、音楽プレーヤーなど）開発
- ・放送機器制御／映像配信制御／デジタル放送制御
- ・画像処理／画像解析／指紋認証等

<インフラエンジニア>

- ・クラウド（導入コンサルタント／エンジニア／プリセールス）
- ・仮想化／インフラ／ネットワーク（提案、設計、導入、構築、運用保守）

人財開発部よりご挨拶

組織体制

募集職種

募集職種リスト

募集概要

エリア事業本部

組込ソフトエンジニア

- A① 若手
- A② 中堅
- A③ 即戦力

業務システムエンジニア

- B① 若手
- B② 中堅
- B③ 即戦力

ソリューション事業本部

インフラ事業部

インフラエンジニア

- C① 若手
- C② 中堅
- C③ 即戦力

ASI事業部

車載用組込ソフト  
エンジニア

- D① 若手
- D② 中堅
- D③ 即戦力

首都圏

オープンポジション

新技術への挑戦

## 富士ソフトの新技術への挑戦

# Pick up Technology

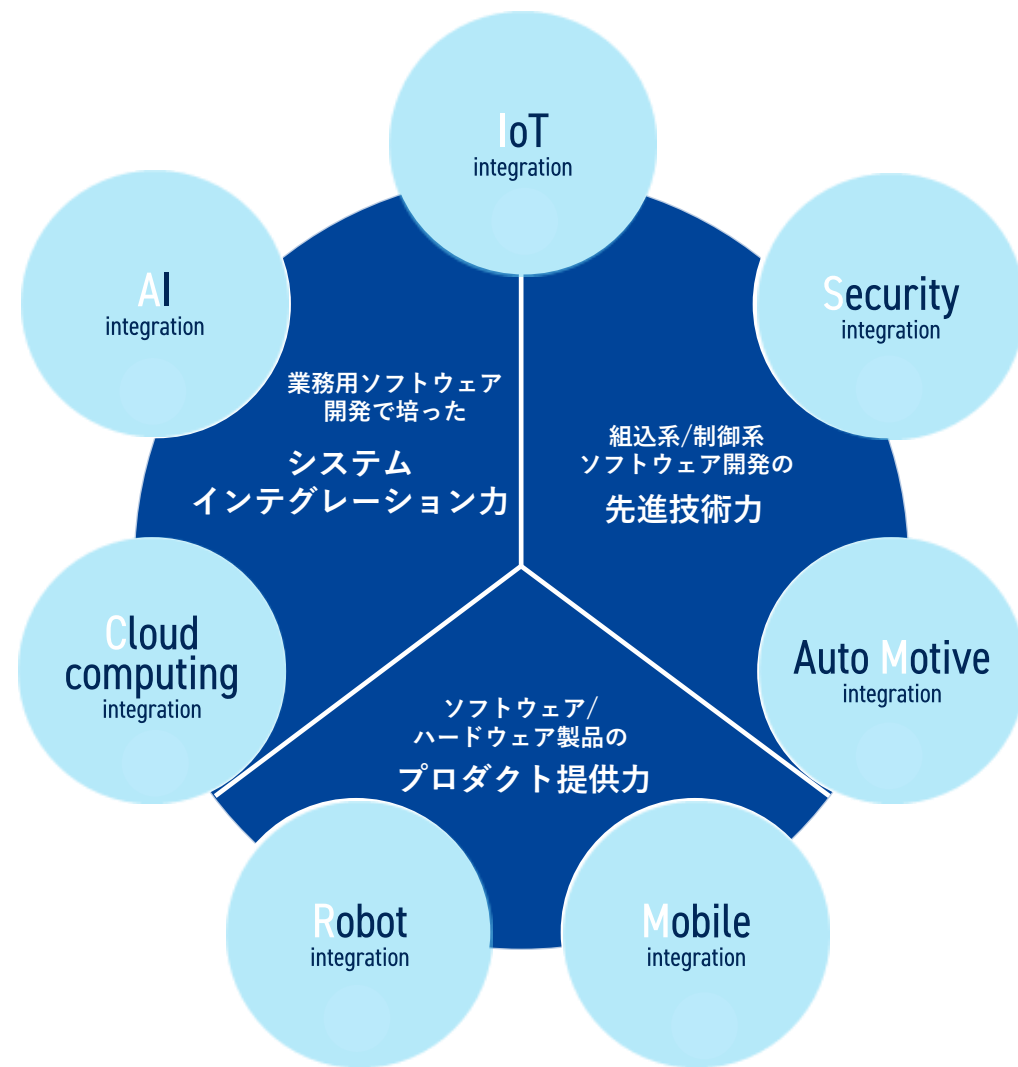
### 富士ソフトが掲げる重点技術

アイスクリーム

# 「AIS-CRM」 + DX

組込系/制御系ソフトウェア開発で必須な最先端の技術ノウハウ、業務系システム構築で培ったトータルなインテグレーション力、自社開発のコミュニケーションロボット「PALRO」に代表されるハードウェアとソフトウェア技術を組み合わせたプロダクト開発力を併せ持つユニークな企業である富士ソフト。

これまでの取り組みに加え、現在、当社が重点技術と位置づける「AIS-CRM」（アイスクリーム）に果敢に取り組み、お客様の付加価値向上に努めています。





- はじめに
- 募集職種紹介
- 働く環境
- 富士ソフトの総合力

人財開発部よりご挨拶

コアコンピタンス

豊富なキャリア形成

働き方改革の歴史と  
コロナ対応

働き方改革

- 働き方支援
- テレワークの活用
- ウルトラフレックス  
制度
- その他

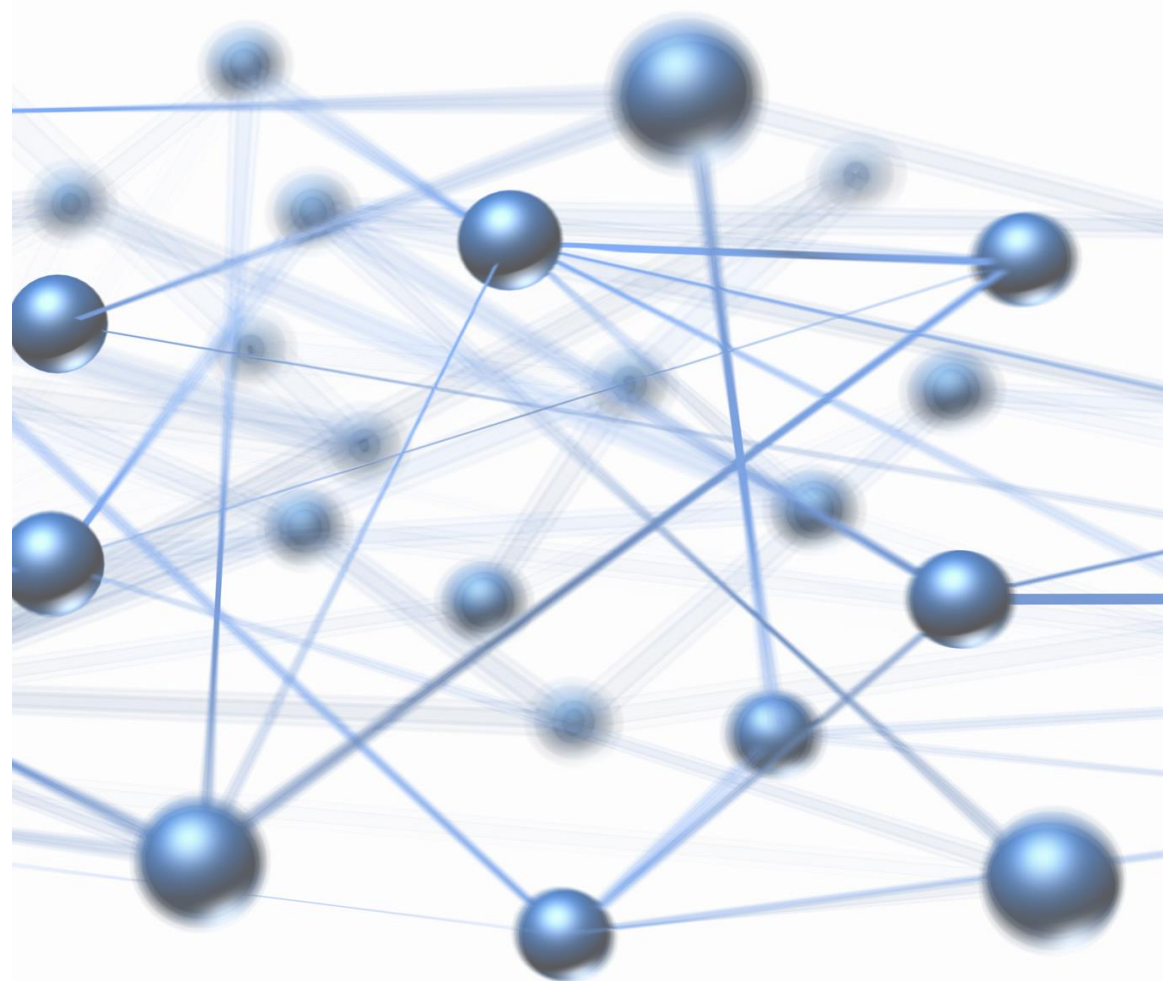
各種認定表彰

■ 人財開発部よりご挨拶

mukaimachi mayumi

迎町 麻弓

人財開発部



人財開発部よりご挨拶

コアコンピタンス

豊富なキャリア形成

働き方改革の歴史と  
コロナ対応

働き方改革

- 働き方支援
- テレワークの活用
- ウルトラフレックス  
制度
- その他

各種認定表彰

## ■ コアコンピタンス

富士ソフトのコアコンピタンスは「人」です。



人こそが製品やサービスの付加価値を高め、お客様の満足度向上へつなげることで、企業の持続性を実現しています。この考え方にに基づき社員の「多様な働き方」を支援する施策を実施しています。当社では、「ゆとりとやりがい」をテーマに、仕事と生活の調和を目指して、社員一人ひとりが元気に働ける職場環境の実現を目指しています。

人財開発部よりご挨拶

コアコンピタンス

豊富なキャリア形成

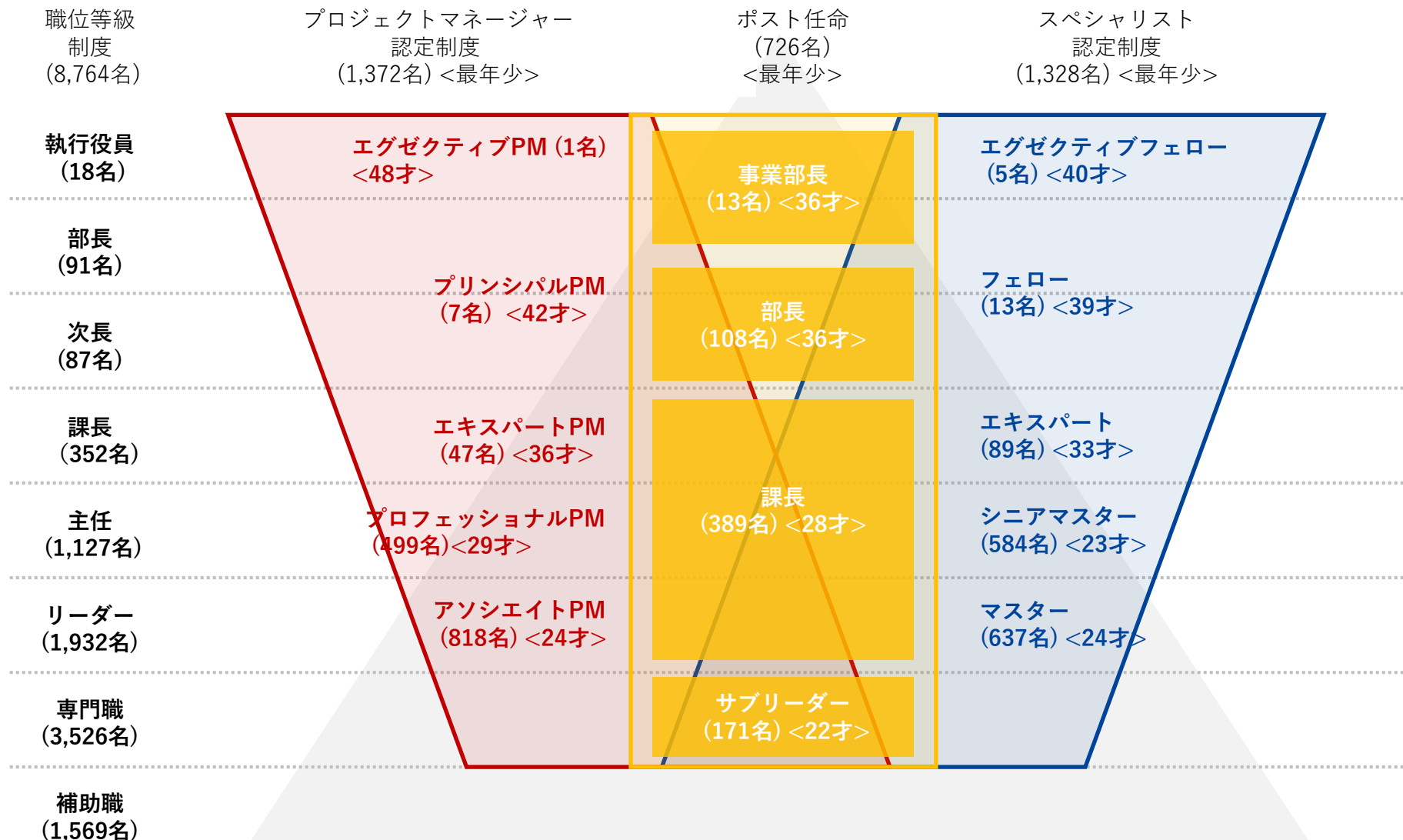
働き方改革の歴史と  
コロナ対応

働き方改革

- 働き方支援
- テレワークの活用
- ウルトラフレックス  
制度
- その他

各種認定表彰

## 豊富なキャリア形成



人財開発部よりご挨拶

コアコンピタンス

豊富なキャリア形成

働き方改革の歴史と  
コロナ対応

働き方改革

- 働き方支援
- テレワークの活用
- ウルトラフレックス  
制度
- その他

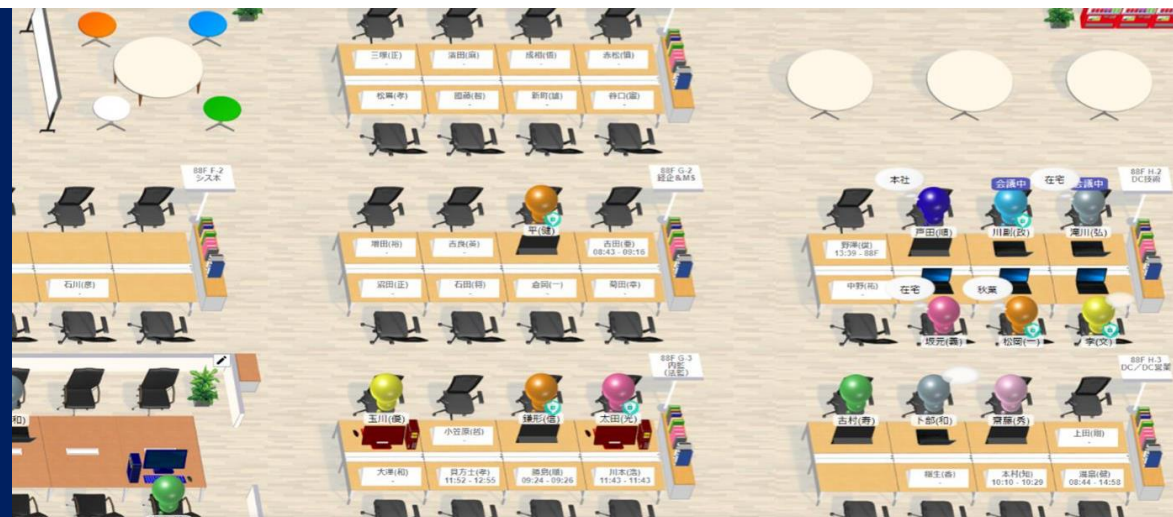
各種認定表彰

## ■ 当社の働き方改革の歴史とコロナ対応

- 1990年 フレックス制度(コアタイム無し)導入
- 2009年 多様な働き方規程施行(「ゆとりとやりがい」理念に基づき、社員により柔軟な労働環境の提供を目的として制定)
- 2013年 在宅勤務制度導入
- 2015年 クラウドPBX導入(会社支給のスマートフォンで自宅に居ながら内線電話を使用できる環境を構築)
- 2019年 「テレワーク・デイズ」  
東京・神奈川のオフィス在籍者を中心に延べ2,700名が在宅勤務やテレワークを実施
- 2020年2月17日 富士ソフトグループ“緊急事態宣言”発令
- 2020年4月 新型コロナウイルス感染症対策に基づく緊急事態宣言下に社員の8割にあたる約6,500名が在宅勤務を実施

## そして現在、 自社開発「FAM Office」の 仮想空間で新たな働き方へ

アバターを用い、バーチャル空間上にオフィス環境を再現。場所に制限されないデジタルの利点と、従来のようなコミュニケーションを実現できる新世代のオフィス構想。アバター・コロナにおいても、従来の働き方の良さやコロナ対応で培った経験をもとに新たな働き方を提言していく。



人財開発部よりご挨拶

コアコンピタンス

豊富なキャリア形成

働き方改革の歴史と  
コロナ対応

働き方改革

- 働き方支援

- テレワークの活用

- ウルトラフレックス  
制度

- その他

各種認定表彰

## 働き方改革のトップランナー

### 多様なライフスタイルに合わせた働き方支援

#### 有休取得率

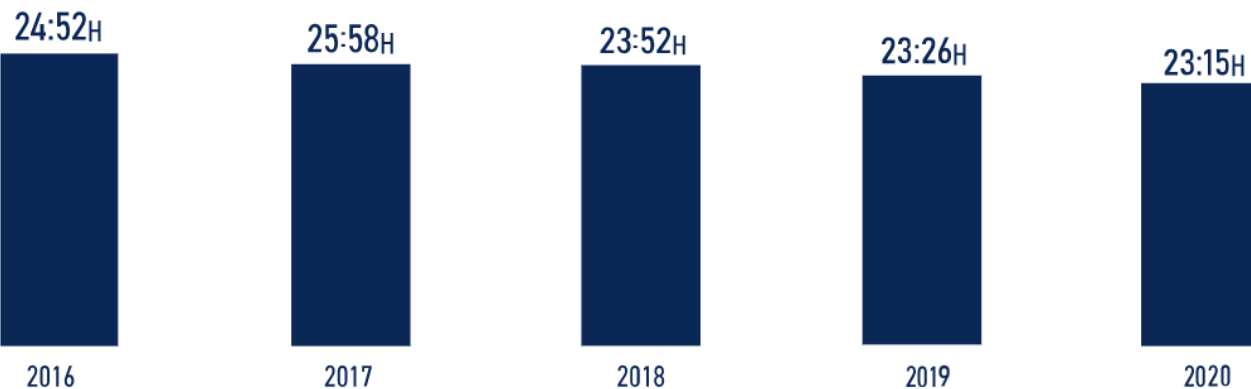


有休取得率

年間平均残業時間（所定外）



#### 在宅勤務中心社員比率



#### 育児休業取得者



[人財開発部よりご挨拶](#)
[コアコンピタンス](#)
[豊富なキャリア形成](#)
[働き方改革の歴史と  
コロナ対応](#)

### 働き方改革

[- 働き方支援](#)
[- テレワークの活用](#)
[- ウルトラフレックス  
制度](#)
[- その他](#)
[各種認定表彰](#)

## ■ 働き方改革のトップランナー

### テレワークの活用

セキュアなリモートアクセス環境を用意し、スマートフォンやタブレット等のスマートデバイスと自社開発製品であるスマートドキュメントサービス「moreNOTE（モアノート）」を活用することで、自宅から会議に参加し、会議資料のリアルタイムな共有を可能としました。最新のICTを活用して、効果的に勤務が可能になったことで、2019年の在宅勤務の年間延べ人数は約9,600人となりました。また、政府が推進する「テレワーク・デイズ」の取り組みにも参加しています。



第2回テレワーク先駆者百選認定  
(総務省 2016年)

### 在宅勤務実績

年間延べ人数（人日）

2014年	2015年	2016年	2017年	2018年	2019年
1,397	1,803	2,893	3,975	5,930	9,614

人財開発部よりご挨拶

コアコンピタンス

豊富なキャリア形成

働き方改革の歴史と  
コロナ対応

働き方改革

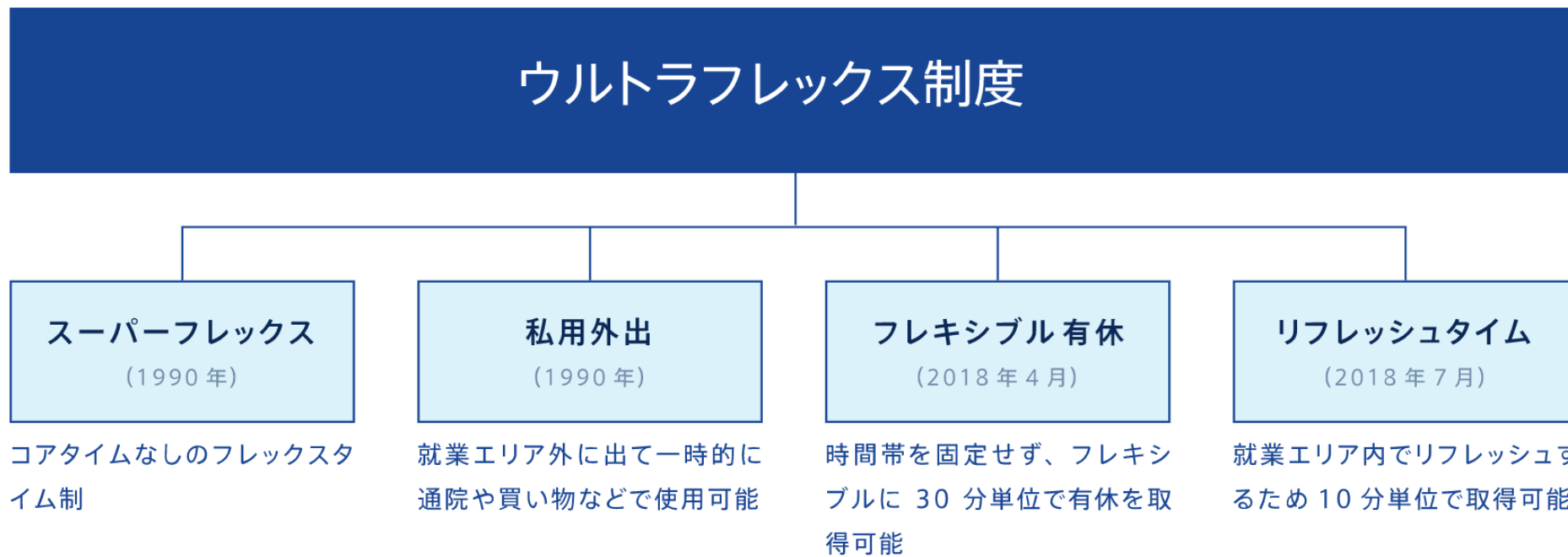
- 働き方支援
- テレワークの活用
- **ウルトラフレックス制度**
- その他

各種認定表彰

## ■ 働き方改革のトップランナー

### 「ウルトラフレックス制度」

「スーパーフレックス (1990年より導入しているコアタイムのないフレックスタイム )」を超える





人財開発部よりご挨拶

コアコンピタンス

豊富なキャリア形成

働き方改革の歴史と  
コロナ対応

働き方改革

- 働き方支援

- テレワークの活用

- ウルトラフレックス  
制度

- その他

各種認定表彰

## ■ 働き方改革のトッランナー

- ノー残業デー（週1回/水曜日）
- マイホリデー休暇
- プレミアムフライデー
- 月間平均残業30時間未満目標
- 月間残業80時間超過者ゼロ目標
- 副業の許可

人財開発部よりご挨拶

コアコンピタンス

豊富なキャリア形成

働き方改革の歴史と  
コロナ対応

働き方改革

- 働き方支援

- テレワークの活用

- ウルトラフレックス  
制度

- その他

各種認定表彰

## ■ 各種認定表彰

- ・ くるみん認定(2008、2010.2012、2015、2019)
- ・ 均等・両立推進企業表彰ファミリーフレンドリー企業部門  
神奈川県労働局長優良賞受賞(2009)
- ・ 第4回ワークライフバランス大賞奨励賞受賞(2010)
- ・ かながわ子育て応援団認定(2011)
- ・ 第2回テレワーク先駆者百選認定(2016)
- ・ 第17回テレワーク推進賞 会長賞受賞(2017)
- ・ NUAユーザー事例論文 特選受賞(2017)
- ・ **女性活躍推進企業認定(2019)**
- ・ **健康経営優良法人認定制度  
(大規模法人部門ホワイト500) 認定**

富士ソフトは2014年に健康管理センターを設置し、グループ各社の健康管理を集約してサービスレベルを統一し、疾病予防や健康増進に取り組んでいます。具体的には職場における相談支援の体制構築、生活習慣病の高リスク者に対する重症化予防のための保健指導を強化のほか、自社開発のバーチャル空間「FAMoffice」を導入し、コロナ禍の在宅勤務におけるコミュニケーション不足からくる不安解消に努めた取り組み等が評価されました。



子育てサポート企業認定  
(厚生労働省)



神奈川県子ども・子育て支援  
推進事業者(神奈川県)



テレワーク先駆者百選  
(総務省)



女性活躍推進企業  
認定えるぼし(厚生労働省)



2022  
健康経営優良法人  
Health and productivity  
ホワイト500

- はじめに
- 募集職種紹介
- 働く環境
- 富士ソフトの総合力

柔軟な組織

培ってきた開発力

Synergy

- 突破
- 革新
- 信頼
- 探求
- 挑戦
- 独創

イノベーション統括部が、全社横断的に活動し横のつながりを生む。  
柔軟なチャレンジを推進する組織。



イノベーション統括部



柔軟な組織

培ってきた開発力

Synergy

- 突破
- 革新
- 信頼
- 探求
- 挑戦
- 独創

# Synergy



最先端テクノロジーの分野で  
富士ソフトが培ってきた開発力が求められている

柔軟な組織

培ってきた開発力

### Synergy

- 突破
- 革新
- 信頼
- 探求
- 挑戦
- 独創

# Synergy

「新領域に果敢に挑戦するのは  
創業時からのスピリットですからね」

# 突破

*Breakthrough*

柔軟な組織

培ってきた開発力

### Synergy

- 突破
- 革新
- 信頼
- 探求
- 挑戦
- 独創

# Synergy

「30日前にできなかったことが  
今日はできるようになる。  
そんな世界なんです」

# 革新

Innovation

柔軟な組織

培ってきた開発力

Synergy

- 突破
- 革新
- 信頼
- 探求
- 挑戦
- 独創

# Synergy

「心置きなく打ち込めるのは、  
我々は最強のチームであると  
自負があるからです」

# 信頼

セキュリティ *Confidence* 元へ



柔軟な組織

培ってきた開発力

### Synergy

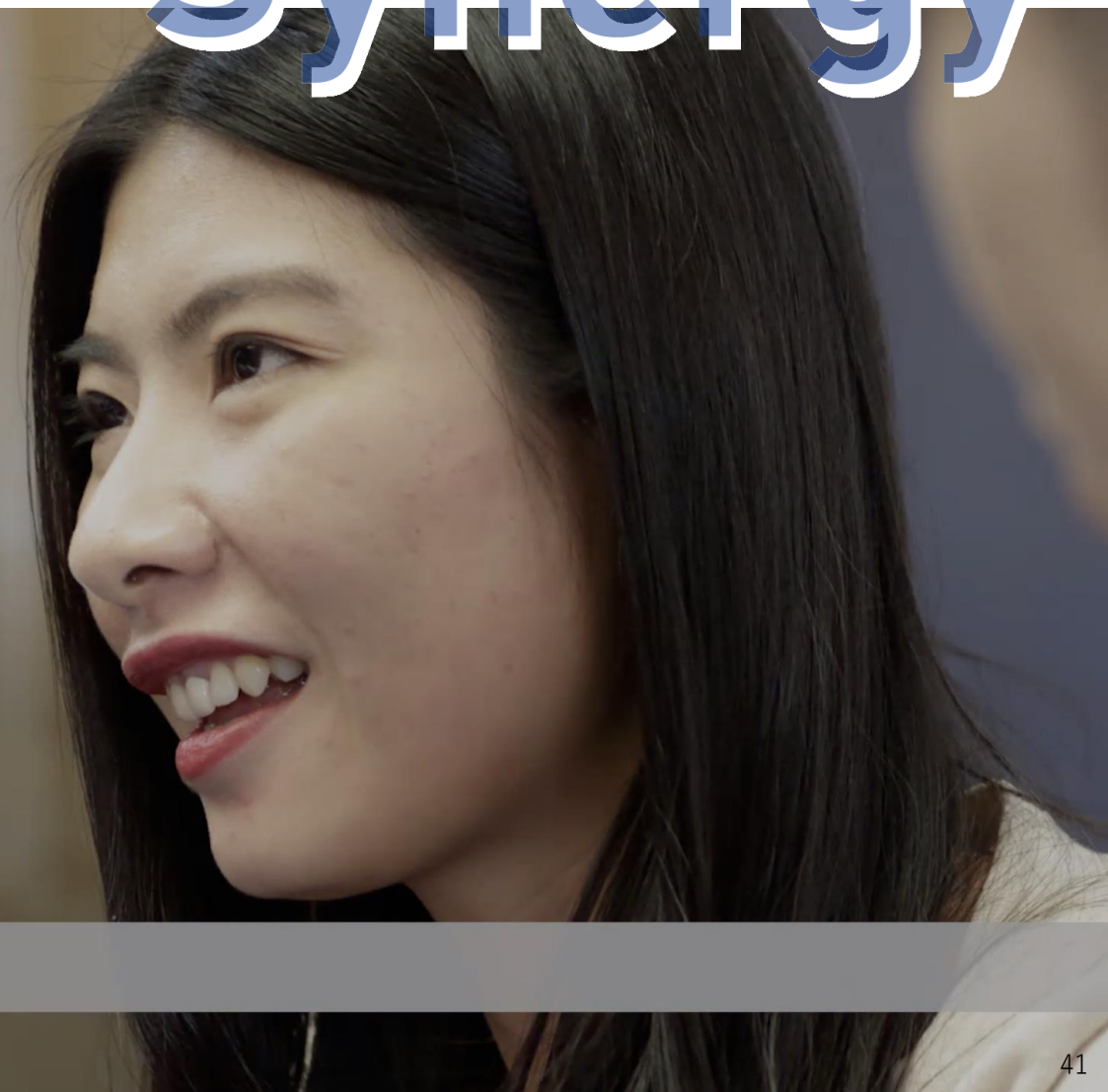
- 突破
- 革新
- 信頼
- **探求**
- 挑戦
- 独創

# Synergy

「ここには開発に没頭できる  
環境がある。  
技術者にとっては  
最高の場所ですね」

# 探求

マルチクラウド化を加速させる



柔軟な組織

培ってきた開発力

**Synergy**

- 突破
- 革新
- 信頼
- 探求
- **挑戦**
- 独創

# Synergy

「独立系だからこそ、忖度なく  
自由に開発を突き進められるんです」

# 挑戦

ロボットに命を吹き込む

柔軟な組織

培ってきた開発力

### Synergy

- 突破
- 革新
- 信頼
- 探求
- 挑戦
- 独創

# Synergy

「まだ世の中に知見のないことばかり。  
先駆者としてのやりがいを  
日々実感していますよ」

# 独創

originality