

エージェント様向け 所要説明会

2022年5月

エヌシーアイ総合システム株式会社

1. 21年度採用実績と22年度採用目標
2. 基本情報
3. 主なお客様
4. キャリア像/教育制度
5. 福利厚生
6. 採用情報
7. 求人票のオープンポジションについて

採用目標人数12名 達成

#	部署	チャンネル（大分類）
1	産業3部	人材紹介エージェント
2	金融	人材紹介エージェント
3	産業3部	人材紹介エージェント
4	産業3部	出戻り採用
5	金融1部	人材紹介エージェント
6	DWP	人材紹介エージェント
7	産業3部	人材紹介エージェント
8	産業3部	リファラル
9	産業1部	人材紹介エージェント
10	産業	リファラル
11	金融	人材紹介エージェント
12	産業	リファラル
13	金融	リファラル
14	産業3部	人材紹介エージェント

2022年度は中途採用目標 最低 18名

#	優先度	ポジション名	採用目標人数	実績
1	中	オープンポジション	若干名	0名
2	高	ERP導入SE	3名	0名
3	中	小売業ECサイトPL・PM候補	1名	1名
4	高	アジャイル開発リーダー	2名	1名
5	高	旅行業 (PM・PL・SE・ITD)	2名	1名
6	高	AWS構築PL候補		0名
7	高	人材採用代行業PL	1名	0名
8	高	ワークフローSE	1名	0名
9	高	金融 (PL・PM・SE・技術・ミドルシニア)	7名	2名
10	高	技術営業	1名	0名
		合計	18名	5名

2.基本情報



新日本製鐵

(現：日本製鉄)



伊藤忠商事

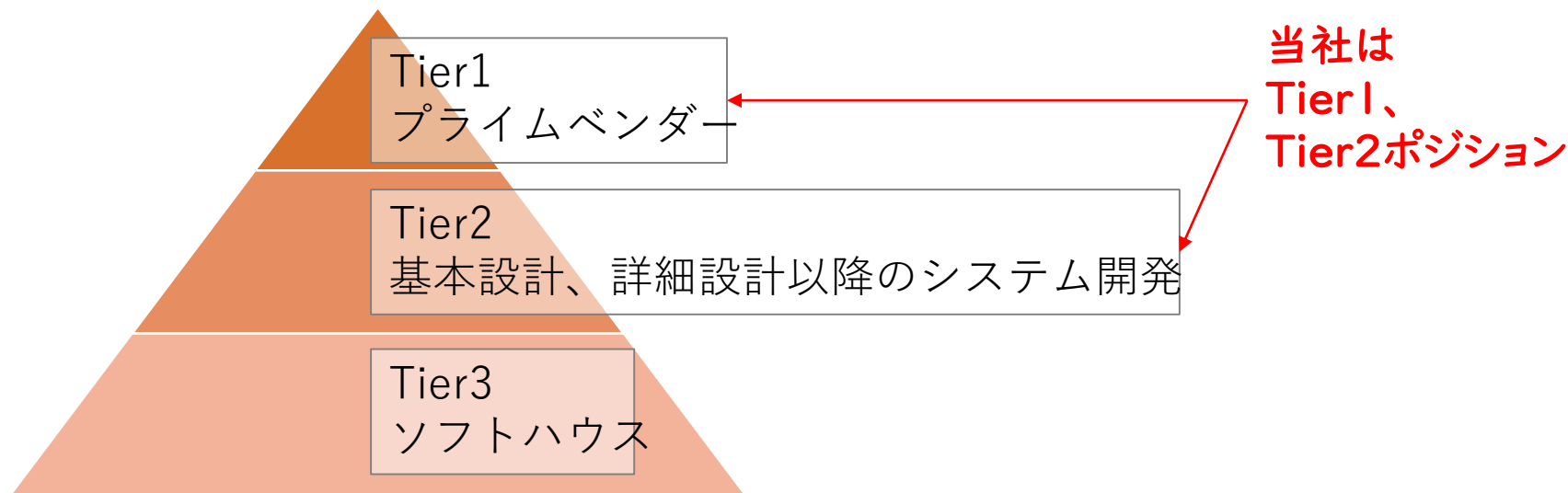
共同出資



1988年、日本で新規事業（システムインテグレーション）を
手掛ける会社として設立

2020年度

- 売上高 **35.8億円**
- 経常利益 **2.8億円** (経常利益率7.84%)
- 社員 **128人** (出向社員は1割未満)
- 売上高/1人 **2,985万円** (高生産性)



3. 主なお客様

独自チャネル

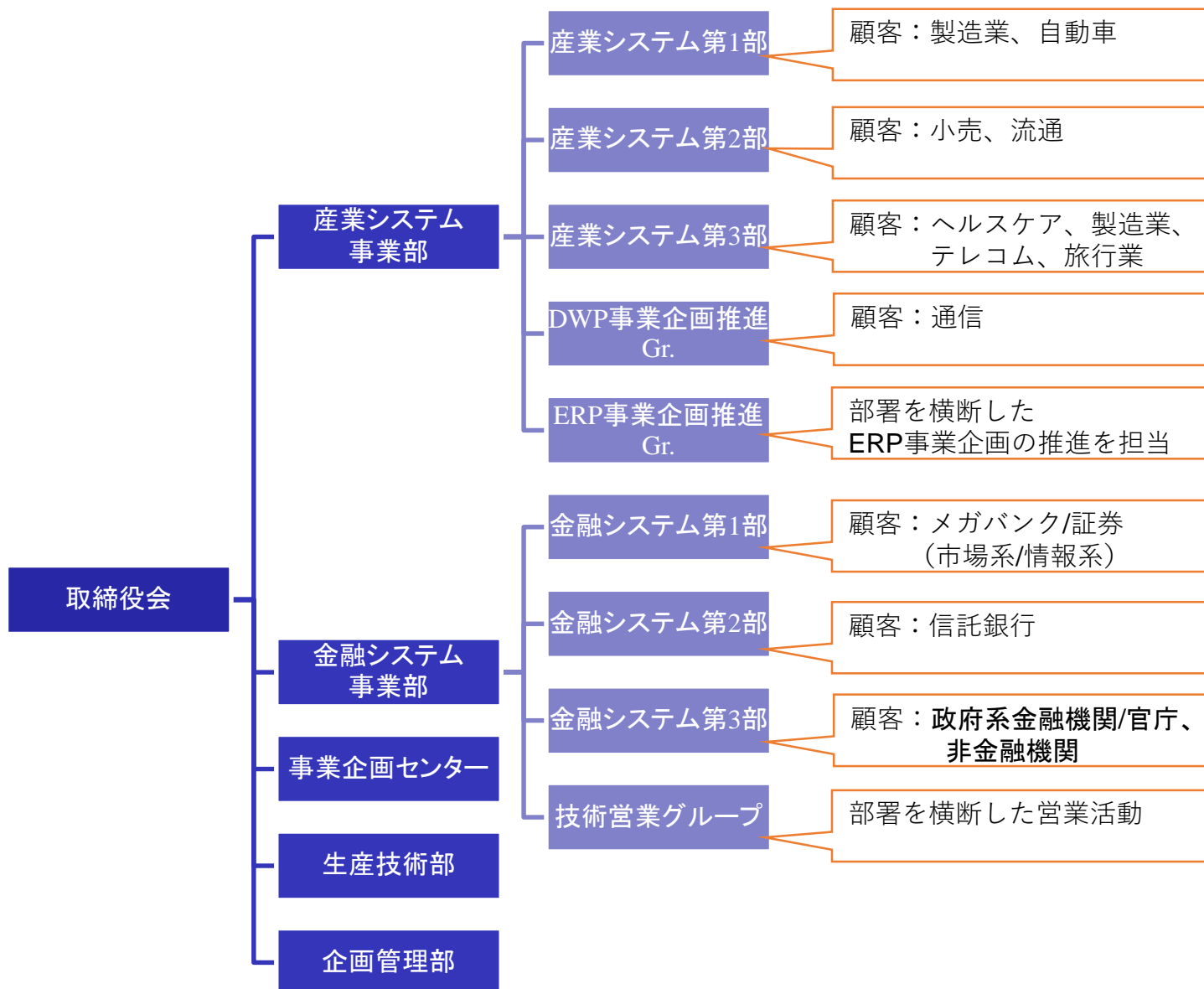


NSSOLチャネル



伊藤忠チャネル





4. キャリア像・教育制度

一つの役割だけでなく、エンジニアとしてお客様から求められる□
様々な役割を担うことができるエンジニア集団を目指しています。□



ひとり3役を担う

アカウントSE

- ・コンサルタント

アプリケーションSE

- ・開発運用
エンジニア

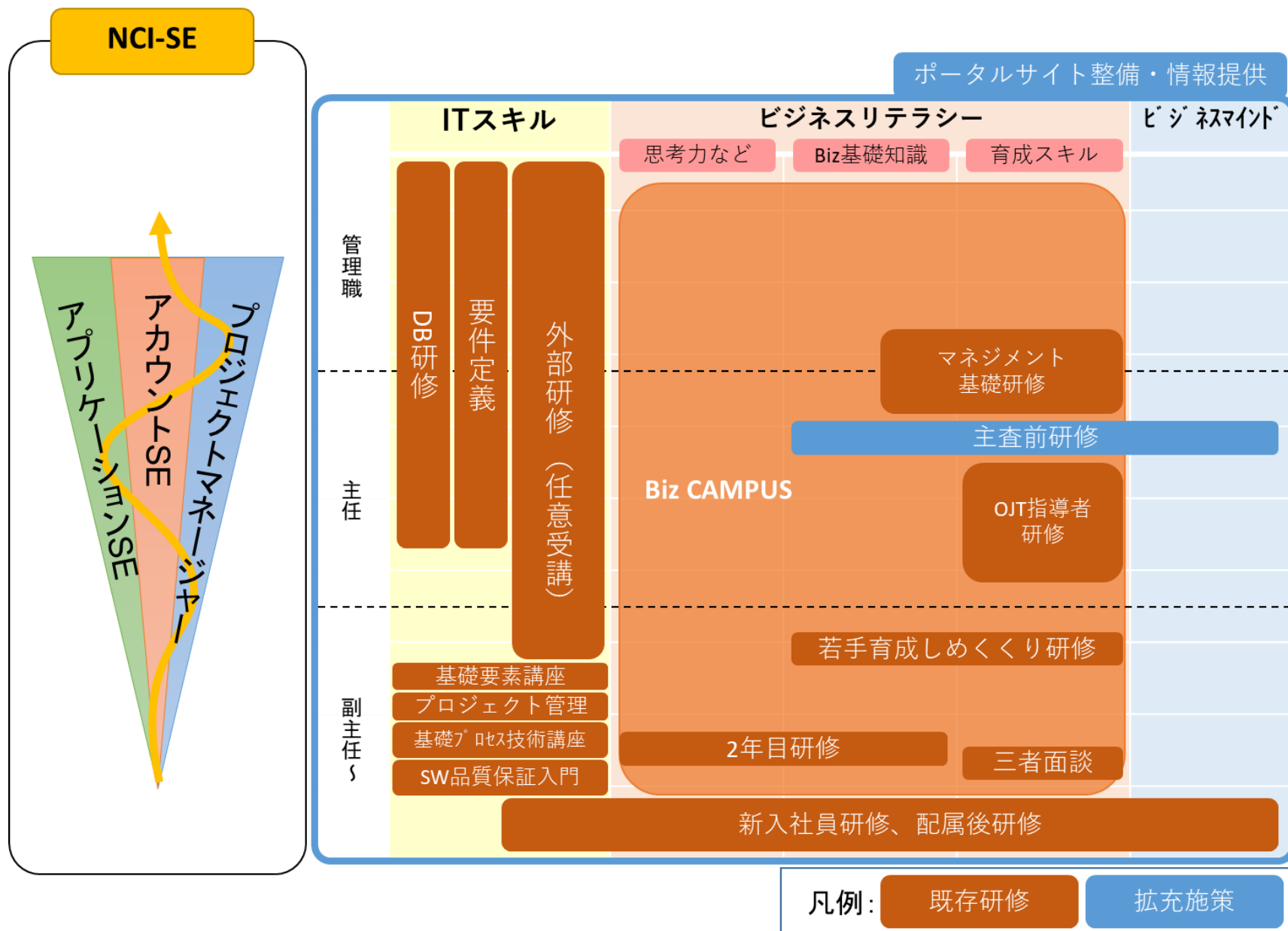
プロジェクト マネージャー

- ・プロジェクト
管理者

役職	年収例
部長クラス	870～1,000万円
課長クラス	700～860万円
主任クラス	520～590万円＋残業代
メンバークラス	420～500万円＋残業代

例：年功序列ではないので参考値

- 42歳 部長クラス 870万円
- 36歳 課長クラス 700万円
- 31歳 主任クラス 530万円＋残業代
- 27歳 メンバークラス 460万円＋残業代



	認定資格名称	報奨金
情報処理技術者資格	<ul style="list-style-type: none">システム監査技術者ITストラテジストプロジェクトマネージャ	200,000円
	<ul style="list-style-type: none">システムアーキテクトITサービスマネージャネットワークスペシャリストデータベーススペシャリストエンベデッドシステムスペシャリスト情報セキュリティスペシャリスト	100,000円
	<ul style="list-style-type: none">応用情報技術者試験	50,000円
	<ul style="list-style-type: none">基本情報技術者試験	20,000円

その他にも、AWS認定資格各種、
ビジネス関連資格（中小企業診断士/社労士/日商簿記/ビジネス実務法務）など、
ビジネスニーズに応じて資格を都度見直しています。

5. 福利厚生

休日・休暇

- 完全週休二日制
（年間休日約120日）
- 年次有給休暇20日
- 福祉休暇（積立）
- 年末年始休暇
- 創立記念休暇
- 結婚・出産・育児・介護休暇
- その他

福利厚生

- ワークライフバランス支援手当
（年間5万円カフェテリアプラン）
- 会員制割引サービス（リゾート施設・スポーツ施設利用など）
- 永年勤続表彰金
- 退職金制度
- 財形貯蓄制度
- 各種社会保険完備

働き方改革

- 健康経営認定取得
- 定時退社推奨
- 有給消化80%目標
- リフレッシュ9連休
- 総労働時間の削減活動
- 働き改革表彰制度

会社イベント

- 会社キックオフ（半期）
- Home Coming Day
- 会社忘年会
- 製鉄所見学
- グループ会社技術交流会
- 同好会
（釣り、有酸素運動、ゴルフ、勉強しながら何かを作る会）
- 月次LT（勉強会）

6. 採用情報

◆ <u>平均年齢</u>	37.2歳
◆ <u>平均月残業時間</u>	27.05時間
◆ <u>平均有休取得日数</u>	14.01日
◆ <u>離職率</u>	1.6%

#	優先度	ポジション名	採用目標人数	実績
1	中	オープンポジション	若干名	0名
2	高	ERP導入SE	3名	0名
3	中	小売業ECサイトPL・PM候補	1名	1名
4	高	アジャイル開発リーダー	2名	1名
5	高	旅行業 (PM・PL・SE・ITD)	2名	1名
6	高	AWS構築PL候補		0名
7	高	人材採用代行業PL	1名	0名
8	高	ワークフローSE	1名	0名
9	高	金融 (PL・PM・SE・技術・ミドルシニア)	7名	2名
10	高	技術営業	1名	0名
		合計	18名	5名

※案件ごとに要件は異なるが、おおよそのイメージ

20代前半

- 設計・開発をしっかりこなしている
- プログラミング言語（Javaがベスト、C/C#/C++/Javascriptなどポジションによって差異あり）
- ポテンシャルが高い（地頭が良く吸収が早い、ロジカルシンキングができる）

20代後半

- 上記に加え、
- サブリーダーを経験している
- 上流工程（基本設計程度）を経験している
- 自身の担当している範囲について業務知見を有している

30代前半

- 上記に加え、
- リーダーを経験している
- 上流工程（要件定義）を経験している
- 広い視点を持ち、自身の担当している範囲の周辺まで業務知見を有している

30代後半

- 上記に加え、
- プロジェクトマネージャーを経験している
- 高度な業務知識を有し、提案段階からPJに参画できる

40代以降

- 上記に加え、
- 自身の専門分野（業種、業務、技術領域 等）を確立して、高度なコンサルティングや提案活動が可能

年代によらず、
高度なITスキル
を持っている方
は優遇

- 二次請け、三次請けSIerに在籍している優秀層
- 上流にも挑戦したいが商流の関係上できない人
- 将来的にPL/PMへのキャリアアップを求める人
- 自身の裁量で仕事がしたい人
- プレイングマネージャー的な働き方をしたい人

- **30代後半/グループリーダー（課長）**

30代後半で中途入社

大手総合電機メーカーのIT子会社から転職

入社後1年以内にグループリーダーに昇格し、1領域を任される

- **30代前半/主任**

20代後半で一部上場独立系SIerから転職

新規案件に積極的に飛び込み、PMからエンジニアまで幅広く対応

IoT案件など最新技術にも自ら進んで挑戦

主要ビジネスとなりうるPJのリーダーを任され、今年度主査に昇格。

- **20代前半/メンバー**

20代前半で大手ERPパッケージベンダーから転職

前職がコンサル職だが、開発スキルを伸ばすべく転職

エンジニア経験が浅いものの短期間でキャッチアップして自立

- **50代前半/事業部長**

20代後半で当社二次請けパートナー企業から転職
最終学歴は電子情報系専門学校中退
組織・人のマネジメントについて社内で最も信頼が厚い

- **40代後半/副事業部長**

20代後半で中途入社
一次請けで裁量のある仕事を求めて転職
製造業系顧客を少人数から切り込んで開拓し、
10年以上継続する大規模PJへ拡大

- **40代後半/部長**

20代後半で中途入社
最終学歴は東京大学大学院
部長ながら、社内で一番IT技術に明るい人物で、
TECに関しては当社トップ。

同規模会社(中小規模SIer) と比べて

- ① プライム/準プライムで顧客と直接コミュニケーション、提案ができる
(準プライムは親会社経由の案件だが、仕事内容は実質プライム)
- ② 開発工程だけではなく、上流工程から案件に携わることができる
- ③ PGからPL/PMへのステップアップができる

大規模会社 (大手SI) と比べて

- ① ひとりですべてを把握できる規模の案件(数千万円規模)が多く、自律して、自身の裁量でPJを推進するビジネスリーダーになれる。開発だけ・PMだけ、ではなく全体を俯瞰しながら案件遂行
- ② NCI-SEというプロフェッショナル集団である。
一部の工程だけでなく、エンジニア(開発)、プロジェクトマネージャー(マネジメント)、コンサルタント(業務知識)と幅広いスキルと経験を持つ社員がPJに携わり、お客様から重宝される。
- ③ しがらみのないソリューション提案、尖がった技術提案
(半歩先行く技術: 他社に先駆けてAWS等の提案など)

書類選考（人事⇒事業部）

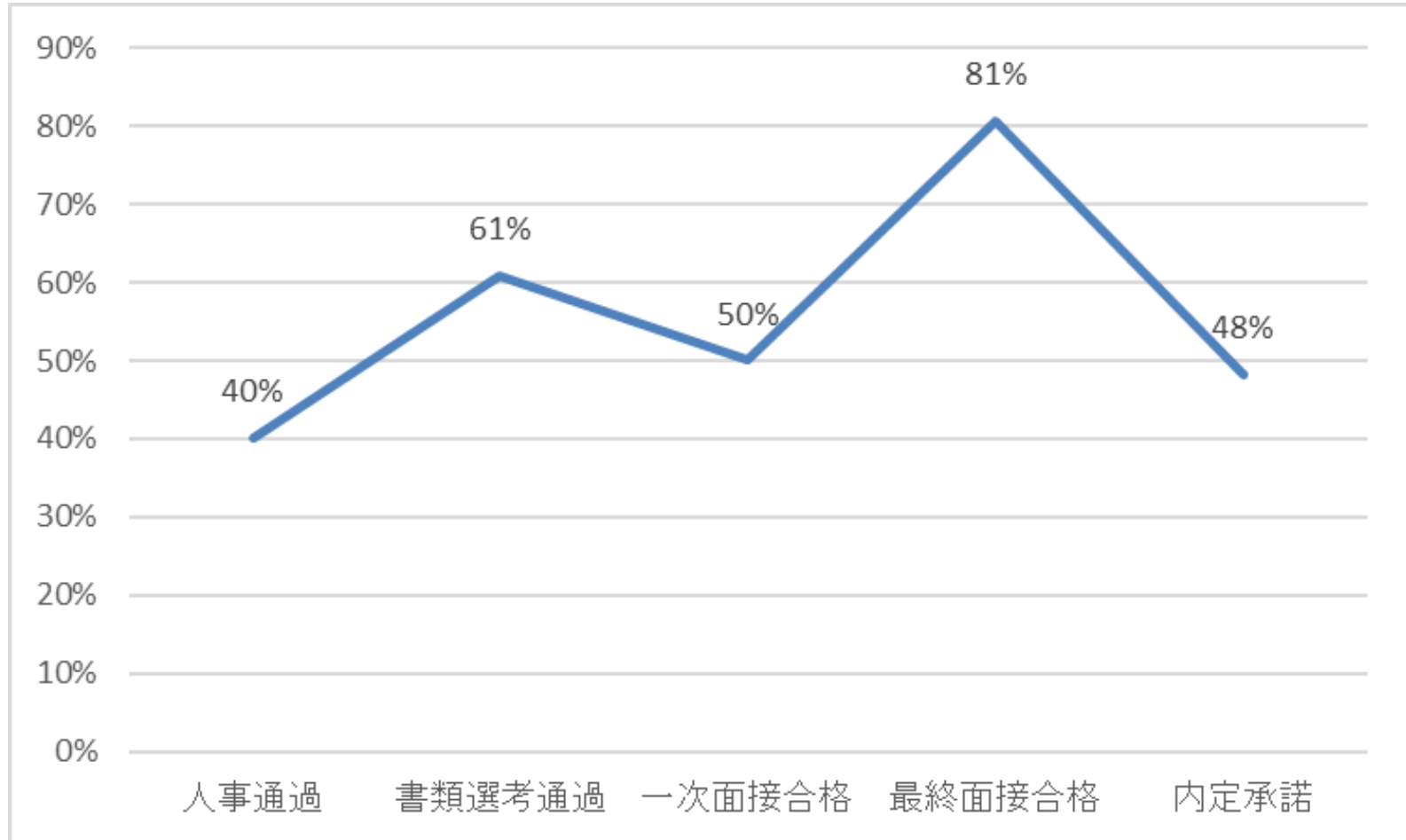
一次面接（現場責任者、人事）

最終面接日までに
性格診断（TAL）
受験

最終面接（役員、事業部長、人事）

内定・オファー面談

選考通過率 (21年度)



ターゲット年齢はどの層でしょうか？

- 各求人に記載があります。
記載から外れていても、良い方であれば面談する場合がございます。

転職回数は制限がありますか？

- 明確な制限はありませんが、多すぎるのはお見送りとする場合がございます。
あくまで目安ですが、20代で3社以内、30代で5社以内程度です。

外国籍人材は紹介可能でしょうか？

- 可能です。採用実績はありませんが、面接は実施されています。ただ、要件定義など上流工程もご担当いただくため、相当高度な日本語・コミュニケーション能力が必要になります（N2合格は必須です）

コロナ期間の対応はどのようにされていますか？

- 毎月、感染状況に応じて対応を微調整しておりますが、現在でも在宅勤務で対応できる業務については在宅勤務推奨あるいは、時差出勤を認めております。求人により在宅勤務状況が異なるため、応募時に個別でご確認ください。なお、コロナ感染による一時的な対応であるため、今後の制度化については検討中です。

採用担当は現場への求人ポジション・内容のアップデートや、エージェント様への密な情報連携に積極的に努めてまいります。

採用成功に向けて以下の取り組みを実施しております。

ご対応可能な場合はご連絡ください。

- ・求人票内容に関する確認
- ・紹介者様への判定内容に関する質問
- ・CA様への企業説明会（通常1時間ほど行っております）
- ・マスカレジュメ会（面確判定もできます！）の開催

◆ 採用担当 メールアドレス：nci_recruit@nci.co.jp

◆ 採用担当 電話番号：070-1316-4034（齋藤社用携帯）

■ 引き続きご支援のほどよろしくお願いいたします。

■ 採用担当 齋藤

「らしく」こだわる

